

HSS / XPM  
dvo in več-rezni  
rezkarji



**Stran**  
2/12-2/39

HSS / XPM  
grobi rezkarji



**Stran**  
2/40-2/49

HSS / XPM  
krogelni rezkarji



**Stran**  
2/49-2/53

HSS / XPM  
utorni, valjasti  
in kolutni rezkarji



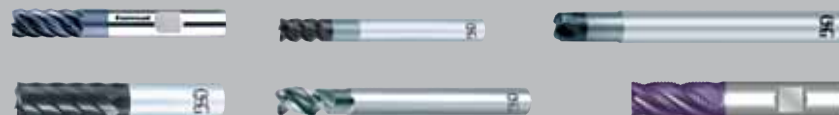
**Stran**  
2/53-2/67

HM  
dvo in več-rezni  
rezkarji



**Stran**  
2/68-2/103

HM  
več-rezni, kotni-radij  
in grobi rezkarji



**Stran**  
2/104-2/118

HM  
krogelni rezkarji



**Stran**  
2/119-2/129

HM  
utorni in konični  
rezkarji



**Stran**  
2/130-2/195

Krožne žage



**Stran**  
2/196-2/214

Strojne in tračne žage



**Stran**  
2/215-2/232